

# Diário Financeiro | 23 de Dezembro

Estudos Económicos e Financeiros

Telef. 21 310 11 86 | Fax: 21 353 56 94 | Email: deef@bancobpi.pt

## Comentário de Mercado

Hoje é conhecido o resultado da segunda votação do Parlamento Grego para a eleição do Presidente da República. Nesta segunda votação são necessários 200 votos para que o novo Presidente seja eleito, antecipando-se a possibilidade de falha por 11 votos. No entanto, o Primeiro Ministro grego anunciou hoje que caso a eleição do Presidente se concretize no processo eleitoral actual, as eleições legislativas serão antecipadas para o final de 2015, o que poderá beneficiar a realização de acordo com os partidos representados no Parlamento de forma a conseguir a eleição do Presidente da república até ao final do ano, o que evitaria a realização de eleições legislativas já no início do ano. Caso a votação de hoje volte a falhar, a terceira e última votação ocorrerá a 29 de Dezembro, sendo nessa altura preciso uma maioria de 180 votos, para a eleição do novo Presidente e para evitar a realização de eleições antecipadas.

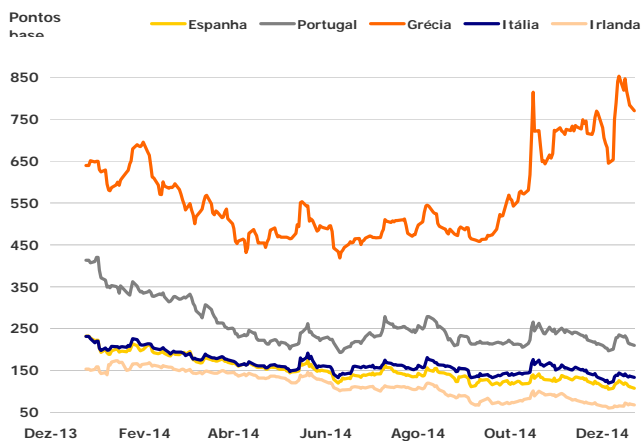
O indicador preliminar de confiança dos consumidores na zona euro melhorou 0.6 pontos para -10.9 pontos em Novembro, ligeiramente melhor do que o antecipado pelo mercado.

Na Alemanha, os salários reais aumentaram 1,8% yoy no 3T14, dando suporte a um comportamento mais favorável do consumo privado. Em termos nominais, os salários registaram um crescimento de 2.6% yoy.

Em Portugal, o saldo positivo da conta corrente mais que duplicou nos primeiros dez meses do ano, atingindo os 1.4 mil milhões de euros (0.6 mil milhões no mesmo período de 2013). Este desempenho reflecte a melhoria do saldo da balança dos serviços, da balança de rendimentos primários e secundários. Nesta última refere-se o aumento das remessas de emigrantes. Em percentagem do PIB, o saldo da conta corrente representava 2.1% no 3T14, mais 0.4 pontos percentuais do que no período homólogo.

## Spreads das obrigações do tesouro face ao Bund (10 anos)

	Espanha	Portugal	Itália	Grécia
Var. diária (pb):	-4.1	-3.7	-2.9	-13.8



## Principais taxas de juro e indexantes

	Portugal	UEM	R. Unido	EUA
TBA	0.078%	0.078%	-	-
0/N	-0.055%	-0.055%	0.467%	0.114%
1 mês	0.026%	0.026%	0.504%	0.167%
3 meses	0.081%	0.081%	0.560%	0.255%
6 meses	0.176%	0.176%	0.682%	0.354%
1 ano	0.329%	0.329%	0.978%	0.622%
5 anos	1.438%	0.055%	1.229%	1.665%
10 anos	2.697%	0.601%	1.820%	2.179%

Nota: as taxas com prazo inferior ou igual a um ano na UEM referem-se às taxas Euribor; nos restantes países referem-se às taxas Libor. A taxa de juro 0/N na UEM refere-se à EONIA e o seu valor é o do dia útil anterior. Todas as taxas de curto prazo estão cotadas com base na convenção Actual/360. Na UEM, as taxas de juro de longo prazo referem-se às yields das obrigações do tesouro da Alemanha no mercado secundário.

## Principais índices accionistas

	22-Dez	Var. diária	YTD	Var. 12 meses
Dow Jones	17,885	0.45%	7.90%	10.26%
S&P 500	2,070	-0.01%	12.01%	13.86%
Nasdaq 100	4,285	0.07%	19.29%	21.34%
Nikkei 225	17,635	0.08%	8.25%	11.12%
Euro Stoxx 50	3,151	0.30%	1.34%	3.33%
PSI 20	4,871	-0.19%	-25.74%	-25.25%
IBEX 35	10,353	-0.10%	4.40%	6.84%
DAX	9,859	0.74%	3.21%	4.88%
CAC 40	4,249	0.17%	-1.10%	1.31%
FTSE 100	6,567	0.33%	-2.70%	-0.60%

Nota: cotações registadas à hora de fecho dos mercados europeus.

## Taxas Swap

	EUR	USD	GBP	JPY
2 anos	0.187%	0.891%	0.955%	0.143%
5 anos	0.392%	1.796%	1.494%	0.218%
10 anos	0.877%	2.311%	1.909%	0.523%
15 anos	1.221%	2.537%	2.142%	0.880%

## Commodities

	22-Dez	Var. diária	YTD	Var. 12 meses
Ouro (\$/t oz)	1182.3	-1.17%	-1.94%	-1.74%
Brent (\$/bbl)	60.1	-2.15%	-45.79%	-46.26%

## Principais eventos / indicadores para o dia de hoje

País/região	Evento	Esperado	Último
França	PIB yoy (3T14 F)	0.4	0.4
Itália	Vendas a retalho yoy (Out)	-	-0.5
EUA	PIB yoy (3T14 F)	4.3	3.9

## Informação cambial

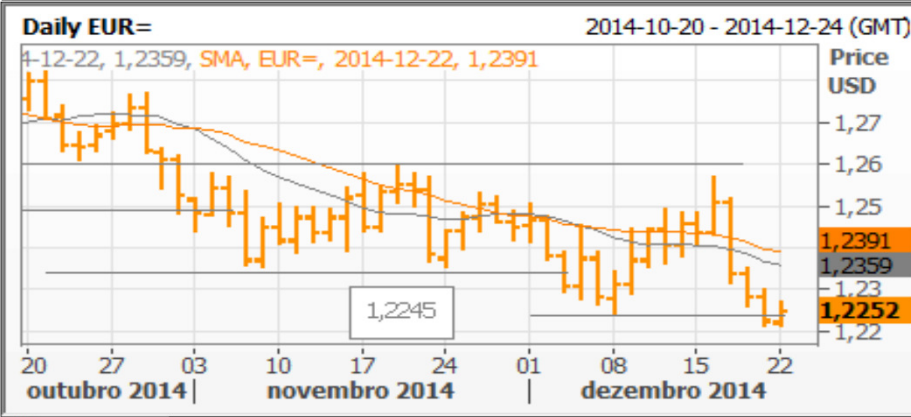
	Cotações		Variação		Volatilidade últ. 30 dias	Tendência estratégia diária	Prev. diária suporte / resistência	Recomendações
	Fixing BCE	Fecho	Dia anterior	Início do ano				
EUR/USD	1.2259	1.2251	0.20%	-10.93%	8.1%	↔	1,2217 - 1,2302	neutral
USD/JPY	119.96*	119.85	0.30%	13.89%	11.7%	▲	118,8 - 120,99	compre
EUR/JPY	147.06	146.82	0.48%	1.40%	9.0%	▲	145,56 - 148,42	compre
EUR/GBP	0.7849	0.7843	0.29%	-5.56%	6.5%	↔	0,7009 - 0,7864	neutral
EUR/CHF	1.2035	1.2030	-0.01%	-1.94%	1.6%	↔	1,1992 - 1,2049	neutral

\* Câmbio implícito

Fontes: Reuters, Bloomberg

Esta publicação destina-se exclusivamente à circulação privada. A informação nela contida foi obtida de fontes consideradas fiáveis, mas a sua precisão não pode ser totalmente garantida. As recomendações destinam-se exclusivamente a uso interno, podendo ser alteradas sem aviso prévio. As opiniões expressas são da inteira responsabilidade dos seus autores, reflectindo apenas os seus pontos de vista e podendo não coincidir com a posição do BPI nos mercados referidos. O BPI, ou qualquer afiliada, na pessoa dos seus colaboradores, não se responsabiliza por qualquer perda, directa ou potencial, resultante da utilização desta publicação ou seus conteúdos. O BPI e seus colaboradores poderão deter posições em qualquer activo mencionado nesta publicação. A reprodução de parte ou totalidade desta publicação é permitida, sujeita a indicação da fonte.

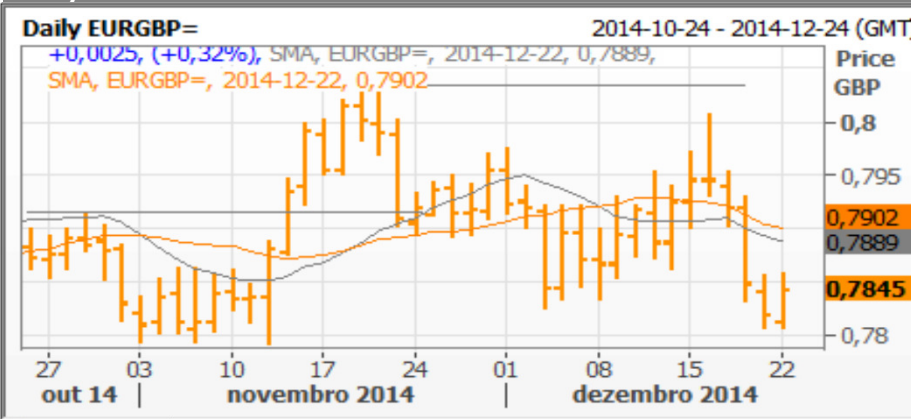
EUR/USD



Variação			
Fecho Europa	Dia anterior	Início Ano	Fixing BCE
1,2254	0,23%	-10,91%	1,2259
Tendência diária	Força tendência	Análise Técnica Suportes Resistências	
◀ ▶	fraca	1,2217	1,2302
		1,2132	1,2352

Recomendações - Depois da tentativa de teste ao ponto mínimo 1.2245, prevê-se o surgimento de uma acção de consolidação dentro dos actuais níveis. Mantenha-se neutral.

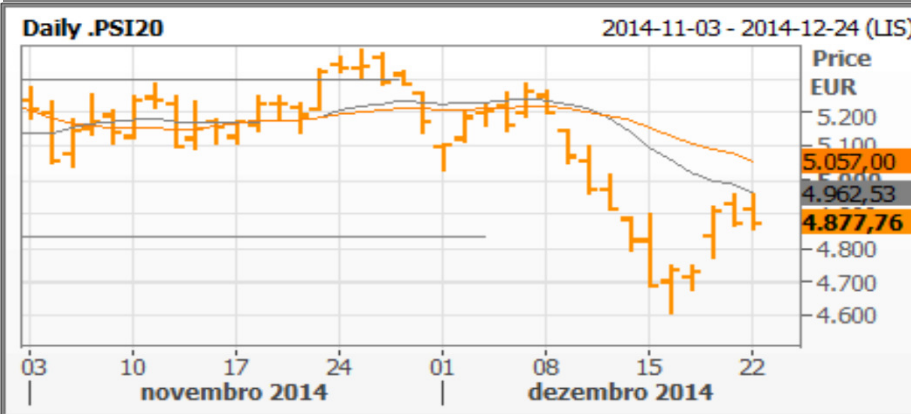
EUR/GBP



Variação			
Fecho Europa	Dia anterior	Início Ano	Fixing BCE
0,7845	0,32%	-5,54%	0,7849
Tendência diária	Força tendência	Análise Técnica Suportes Resistências	
◀ ▶	fraca	0,7009	0,7864
		0,7794	0,7903

Recomendações - Mercado mostra-se mais estável junto aos actuais níveis mnímicos. Mantenha-se neutral.

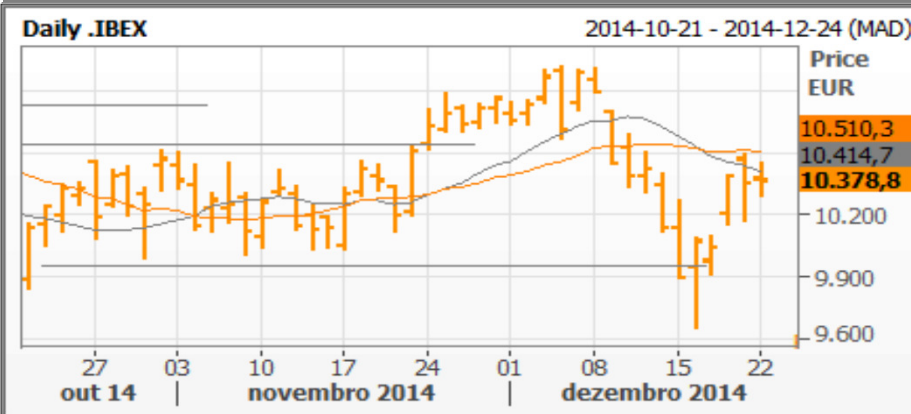
PSI 20



Variação			
Fecho Europa	Dia anterior	Início Ano	Fecho dia anterior
4.877,8	-0,05%	-26,16%	4.880,2
Tendência diária	Força tendência	Análise Técnica Suportes Resistências	
◀ ▶	fraca	4.775,0	4.958,0
		4.737,0	5.021,0

Recomendações - Estão a surgir sinais de algum esgotamento da recente dinâmica de subida. Mantenha-se neutral.

IBEX 35



Variação			
Fecho Europa	Dia anterior	Início Ano	Fecho dia anterior
10.374,9	0,11%	4,55%	10.363,6
Tendência diária	Força tendência	Análise Técnica Suportes Resistências	
◀ ▶	fraca	10.187,0	10.500,0
		10.167,0	10.506,0

Recomendações - Estão a surgir sinais de algum esgotamento da recente dinâmica de subida. Mantenha-se neutral.