

Comentário de Mercado

A balança comercial em Itália melhorou em Novembro de 2015, comparativamente a igual período do ano anterior. Neste sentido, o excedente comercial foi de EUR 4.41 mil milhões, comparativamente a EUR 3.42 mil milhões em Novembro de 2014. As exportações e as importações registaram aumentos em termos homólogos, 6.4% e 3.8%, respectivamente. Os dados revelam ainda que o excedente comercial de Itália resultante do comércio com os países da União Europeia também melhorou, registando-se EUR 1.1 mil milhões em Novembro de 2015 (EUR 777 milhões verificados no mesmo mês do ano anterior).

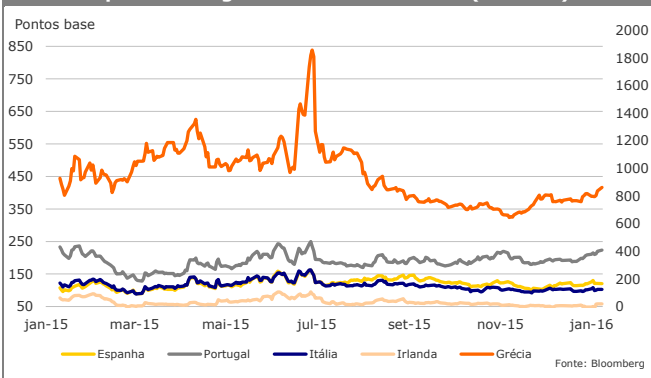
O fim das sanções aplicadas ao Irão e implicações na cotação do petróleo nos mercados financeiros internacionais (negoceia abaixo dos USD 30), a juntar aos receios que os investidores continuam a revelar face à situação económica na China, levou a novas quedas nas bolsas europeias. Relativamente ao PSI 20, a queda superou os 3%, fortemente prejudicado com a significativa queda das acções da Mota-Engil, que, durante a manhã, foram suspensas pela CMVM, na altura em que desvalorizavam mais de 20%.

Os spreads da dívida pública portuguesa continuaram a registar a tendência ascendente, superando 223 pontos base. Este aumento parece reflectir a reacção dos investidores à maior incerteza relacionada com os últimos desenvolvimentos na banca nacional. Excluindo a Grécia, este valor supera o valor dos prémios de risco dos restantes países periféricos (Espanha, Irlanda e Itália).

Spreads das obrigações do tesouro face ao Bund (10 anos)

	Espanha	Portugal	Itália	Grécia
Var. diária (pb):	-0.6	3.5	0.2	25.6

Spreads obrig. tesouro face ao Bund (10 anos)



Taxas de juro nos principais mercados

	Portugal	UEM	R. Unido	EUA
0/N	-0.250%	-0.250%	0.458%	0.365%
1 mês	-0.160%	-0.160%	0.457%	0.590%
3 meses	-0.100%	-0.100%	0.456%	0.710%
6 meses	-0.070%	-0.070%	0.456%	1.080%
1 ano	0.035%	0.035%	0.463%	1.270%
5 anos	1.255%	-0.165%	1.029%	1.453%
10 anos	2.769%	0.537%	1.692%	2.035%

Nota: as taxas com prazo inferior ou igual a um ano referem-se a taxas multicontribuídas publicadas pela Bloomberg. Todas as taxas de curto prazo estão cotadas com base na convenção Actual/360, com excepção das da libra esterlina, em que a publicação na Bloomberg é com base na convenção Act/365, mas transformada pelo BBPI em Act/360. Na UEM, as taxas de juro de longo prazo referem-se às yields das obrigações do tesouro da Alemanha no mercado secundário. **A partir de 31-Mar-2015 as taxas publicadas neste quadro não são as taxas de referência (Euribor e Libor).**

Principais índices accionistas

	18-jan	Var. diária	YTD	Var. 12 meses
Dow Jones	15,988	0.00%	-8.25%	-8.70%
S&P 500	1,880	0.00%	-8.00%	-6.89%
Nasdaq 100	4,141	0.00%	-9.84%	-0.03%
Nikkei 225	16,956	-1.12%	-10.92%	0.54%
Euro Stoxx 50	2,935	-0.58%	-10.16%	-8.33%
PSI 20	4,654	-3.71%	-12.41%	-7.28%
IBEX 35	8,469	-0.87%	-11.26%	-15.64%
DAX	9,522	-0.25%	-11.37%	-6.35%
CAC 40	4,190	-0.49%	-9.65%	-4.34%
FTSE 100	5,780	-0.42%	-7.41%	-11.76%

Nota: cotações registadas à hora de fecho dos mercados europeus.

Taxas Swap

	EUR	USD	GBP	JPY
2 anos	-0.086%	0.903%	0.868%	0.091%
5 anos	0.214%	1.374%	1.261%	0.133%
10 anos	0.853%	1.888%	1.705%	0.375%
15 anos	1.258%	2.130%	1.902%	0.691%

Commodities

	18-jan	Var. diária	YTD	Var. 12 meses
Ouro (\$/t oz)	1089.6	0.06%	2.65%	-14.91%
Brent (\$/bbl)	28.7	-0.69%	-22.91%	-42.71%

Principais eventos / indicadores para o dia de hoje

País/região	Evento	Esperado	Último
China	PIB (y/y%) (4T)	6.9	6.9
Zona Euro	IPC (y/y%) (Dez.)	0.2	0.2
Alemanha	ZEW (índice) (Jan.)	7.9	16.1

Informação cambial

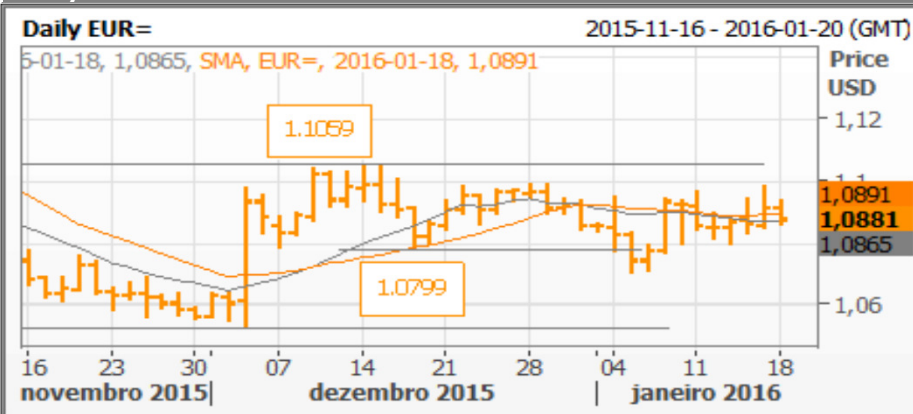
	Cotações		Variação		Volatilidade últ. 30 dias	Análise técnica		Recomendações
	Fixing BCE	Fecho	Dia anterior	Início do ano		Tendência estratégia diária	Prev. diária suporte / resistência	
EUR/USD	1.0892	1.0880	-0.31%	0.22%	9.1%	▼	1,0833 - 1,0938	venda
USD/JPY	117,32*	117.3700	0.27%	-2.41%	7.6%	↔	116,46 - 118,37	neutral
EUR/JPY	127.78	127.7000	0.02%	-2.24%	8.5%	↔	127,28 - 128,76	neutral
EUR/GBP	0.7626	0.7622	-0.44%	3.67%	8.8%	▼	0,7554 - 0,767	venda
EUR/CHF	1.0946	1.0939	0.07%	0.57%	4.6%	↔	1,0825 - 1,105	neutral

* Câmbio implícito

Fontes: Reuters, Bloomberg

Esta publicação destina-se exclusivamente à circulação privada. A informação nela contida foi obtida de fontes consideradas fiáveis, mas a sua precisão não pode ser totalmente garantida. As recomendações destinam-se exclusivamente a uso interno, podendo ser alteradas sem aviso prévio. As opiniões expressas são da inteira responsabilidade dos seus autores, reflectindo apenas os seus pontos de vista e podendo não coincidir com a posição do BPI nos mercados referidos. O BPI, ou qualquer afiliada, na pessoa dos seus colaboradores, não se responsabiliza por qualquer perda, directa ou potencial, resultante da utilização desta publicação ou dos seus conteúdos. O BPI e seus colaboradores poderão deter posições em qualquer activo mencionado nesta publicação. A reprodução de parte ou totalidade desta publicação é permitida, sujeita a indicação da fonte.

EUR/USD



Variação			
Fecho Europa	Dia anterior	Início Ano	Fixing BCE
1,0882	-0,29%	0,24%	1,0892

Tendência diária	Força tendência	Análise Técnica	
		Suportes	Resistências
▼	fraca	1,0833	1,0938
		1,0803	1,0984

Recomendações - Poderá voltar a aproximação aos níveis mínimos dos últimos dias, após falhar a dinâmica de subida de curto prazo. Seja vendedor de euros contra dólares, em posições intradiárias.



EUR/GBP



Variação			
Fecho Europa	Dia anterior	Início Ano	Fixing BCE
0,7622	-0,44%	3,67%	0,7626

Tendência diária	Força tendência	Análise Técnica	
		Suportes	Resistências
▼	fraca	0,7554	0,7670
		0,7519	0,7695

Recomendações - Após o registo de um novo máximo, 0,7695, aguarda-se o surgimento de um normal movimento de correcção. Seja vendedor de euros contra libras, se os valores de resistência indicados não forem postos em causa.



PSI 20



Variação			
Fecho Europa	Dia anterior	Início Ano	Fecho dia anterior
4.660,3	-3,57%	-11,64%	4.832,9

Tendência diária	Força tendência	Análise Técnica	
		Suportes	Resistências
◀ ▶	fraca	4.654,0	4.801,0
		4.602,0	4.860,0

Recomendações - Aguarda-se pelo fim da actual dinâmica de queda. Mantenha-se para já neutral.



IBEX 35



Variação			
Fecho Europa	Dia anterior	Início Ano	Fecho dia anterior
8.437,8	-1,24%	-10,52%	8.543,6

Tendência diária	Força tendência	Análise Técnica	
		Suportes	Resistências
◀ ▶	fraca	8.276,0	8.796,0
		8.112,0	8.855,0

Recomendações - Aguarda-se pelo fim da actual dinâmica de queda. Mantenha-se para já neutral.

