

Monitor Covid

Portugal

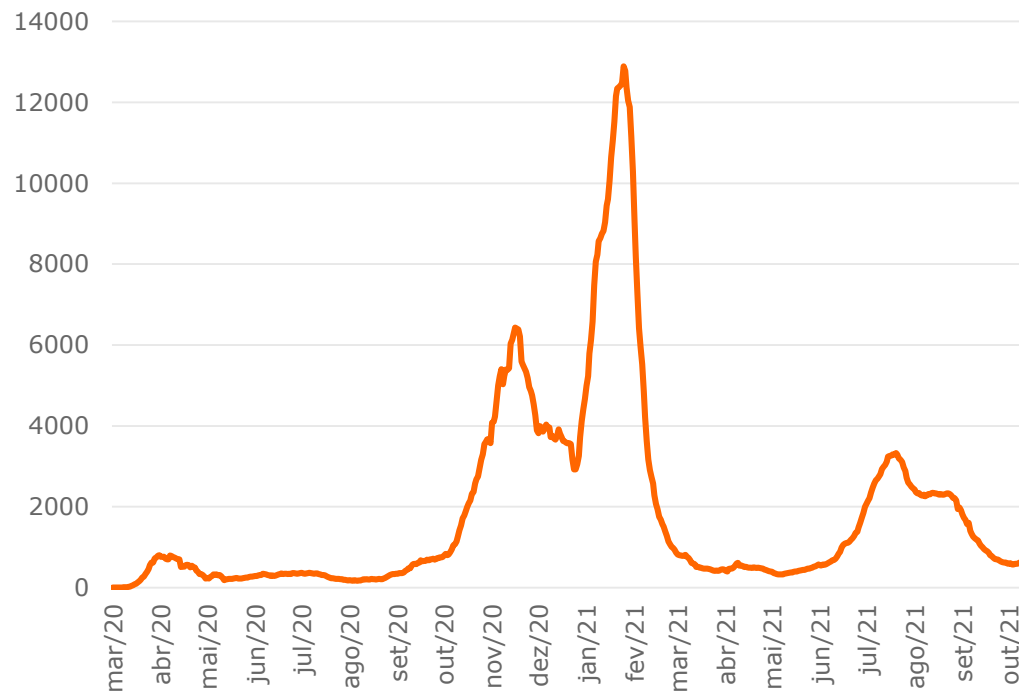
1 5 1 0 2 0 2 1

Preparado com informação disponível até 14 outubro, 2021

Novos contágios e óbitos em Portugal

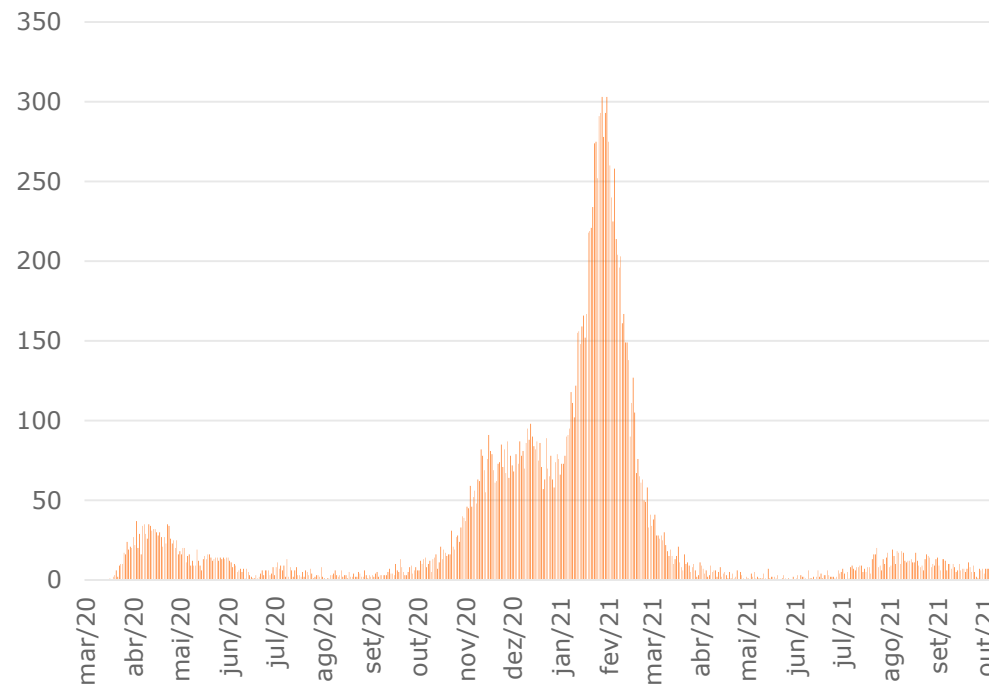
Novas infeções por Covid-19

Média móvel 7 dias



Fonte: Direção Geral de Saúde. Últimos dados: 14 outubro.

Novos óbitos



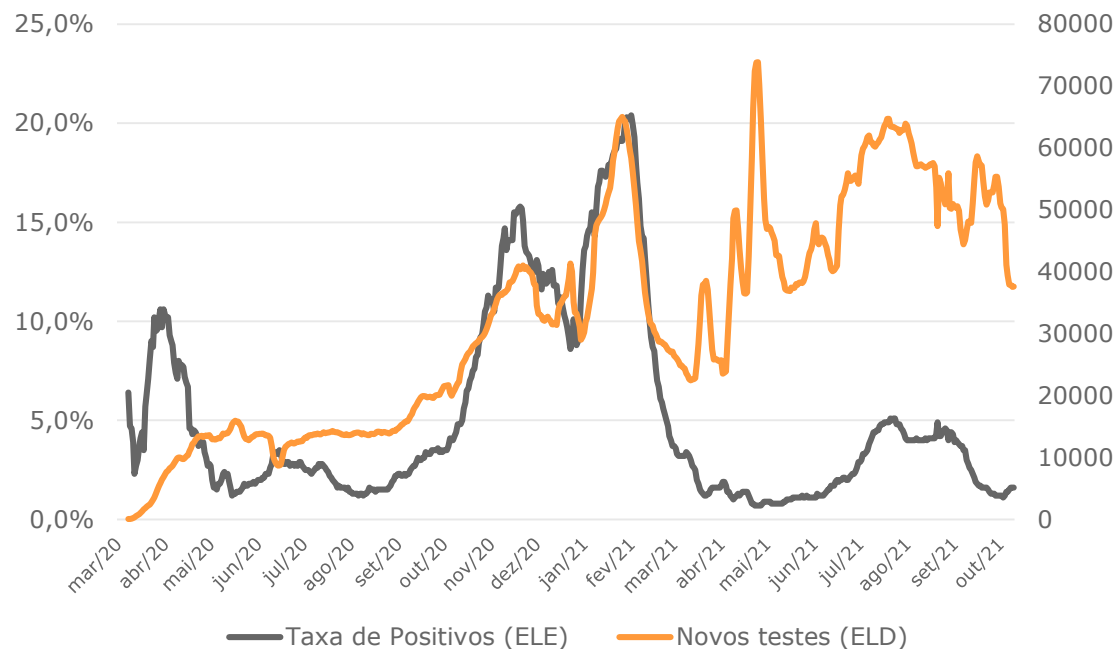
Fonte: Direção Geral de Saúde. Últimos dados: 14 outubro.

- Média móvel 7 dias de novas infeções com ligeira tendência de crescimento nos últimos dias para 670 casos (569 no nosso anterior reporte).
- A média diária de óbitos em outubro é de 7 casos/dia (para a totalidade do mês de agosto foi de 12/dia, e setembro 8/dia).

Número de testes e taxa de positivos

Testes e taxa de positivos

Média móvel de 7 dias ; %



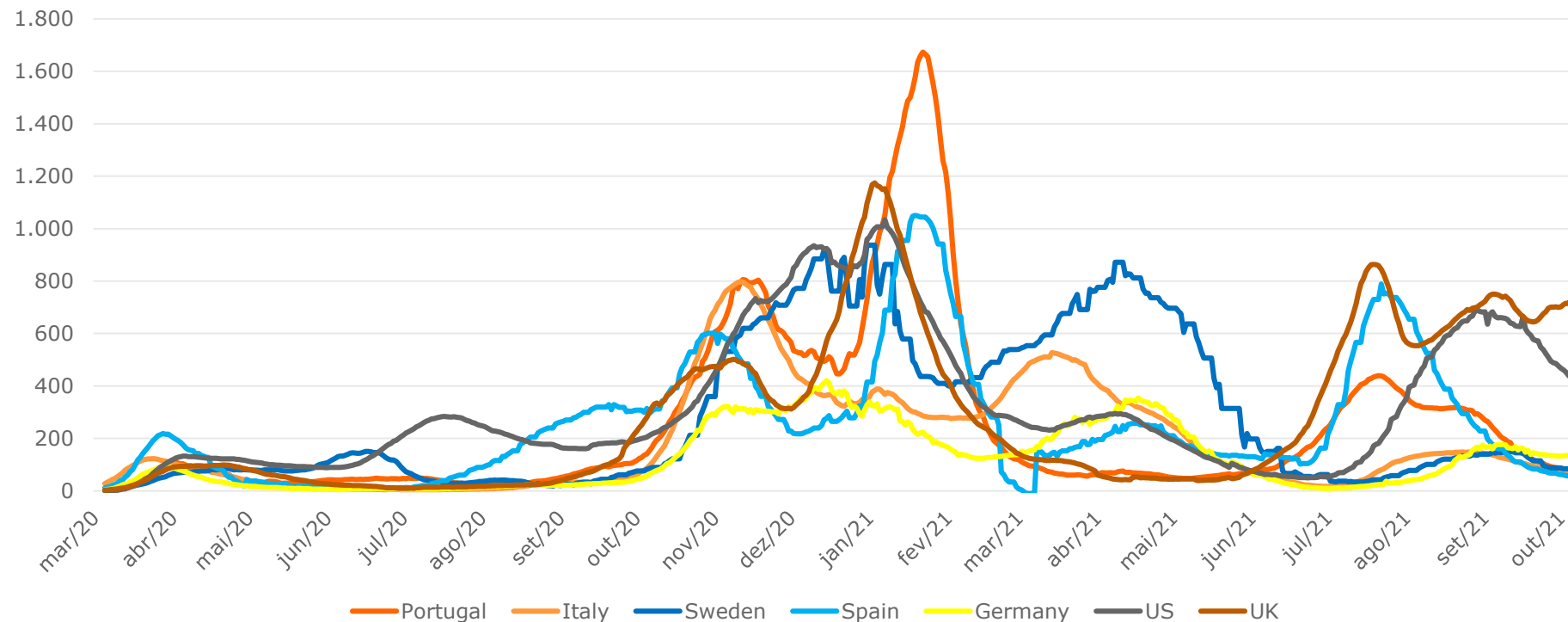
Fonte: Our World in Data. Últimos dados: 10 outubro.

- Queda muito significativa da média móvel de novos testes a partir de final de setembro (de 53,7 mil para 37,5 mil a 10 de outubro).
- A taxa de positividade situa-se em 1,6% (1,2% no último reporte), valor muito inferior ao pico atingido na quarta vaga (5,1% a 21 de julho).
- Apesar da taxa de positividade ser objetivamente baixa, é um mau indicador a subida da mesma em simultâneo com a redução do número de testes efetuados.

Novos contágios por 100 mil habitantes

Novos casos por 100 mil habitantes

Média móvel 14 dias

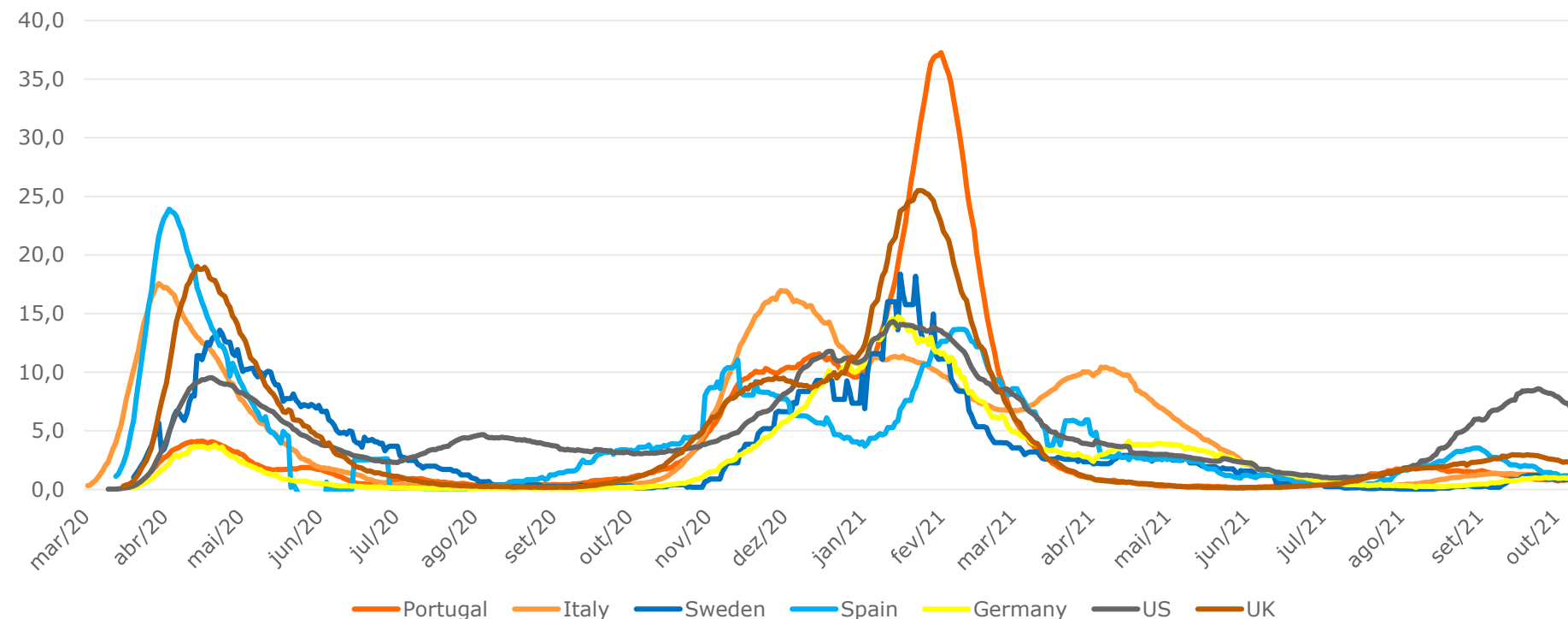


Fonte: Our World in Data. Últimos dados: 13 outubro.

Novos óbitos por 100 mil habitantes

Novos óbitos por 100 mil habitantes

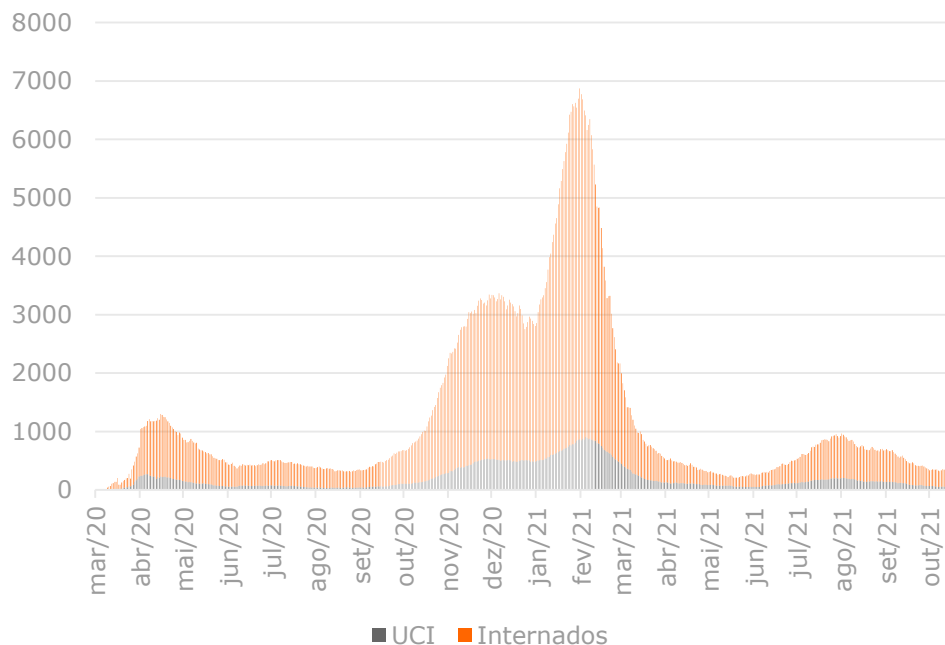
Média móvel 14 dias



Fonte: Our World in Data. Últimos dados: 13 outubro.

Internamentos e vacina

Número de internamentos em enfermarias e em Cuidados Intensivos



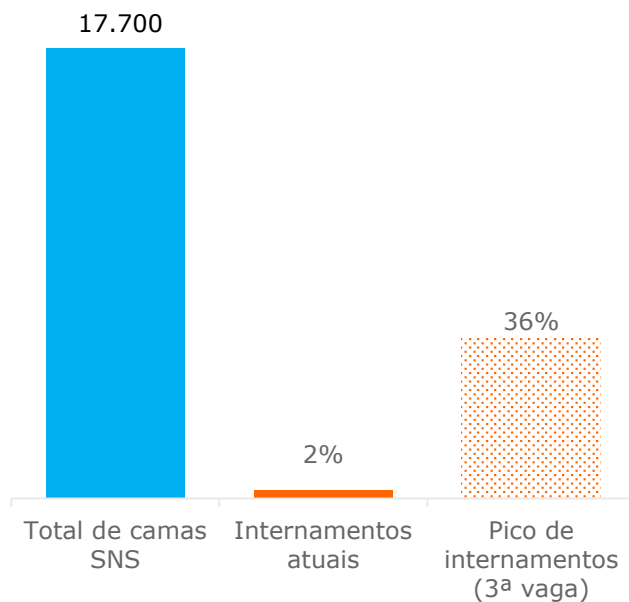
Fonte: Direção Geral de Saúde. Últimos dados: 14 outubro.

- 14 de outubro: 265 internados em enfermaria (296 a 7 de outubro) e 56 em cuidados intensivos (57 a 7 de outubro).
- Últimos dados do relatório semanal de vacinação (10 de outubro): 1.ª dose: 8,975,593 (+18 mil, 87% da população); 2.ª dose: 8,782,671 (+53 mil, 85% da população).
- Obrigatoriedade do uso de máscara na rua cessou no dia 12 de setembro.
- A terceira dose da vacina vai começar a ser administrada em Portugal iniciando nas faixas etárias acima dos 80 anos e depois de forma decrescente até aos 65 anos.
- Assinalam-se as seguintes medidas da 3ª fase de desconfinamento (início a 1 de outubro):
 1. Cai a obrigatoriedade de apresentar o certificado digital para se ter acesso ao interior de estabelecimentos de restauração aos fins-de-semana e para aceder a hotéis e aulas de grupo nos ginásios;
 2. Abertura de bares e discotecas com acesso mediante apresentação de certificado digital ou teste negativo;
 3. Apresentação do certificado digital continuará a ser necessária para realizar viagens por via aérea ou marítima, para visitas a lares ou estabelecimentos hospitalares e nos grandes eventos culturais, desportivos ou recreativos;
 4. Uso de máscara continuará a ser obrigatório nos transportes públicos, lares, hospitais, grandes superfícies comerciais e em salas de espectáculos ou eventos como congressos e actividades semelhantes sempre que não seja possível manter uma distância de dois metros entre pessoas.

Pressão Hospitalar

Internamentos vs Capacidade instalada

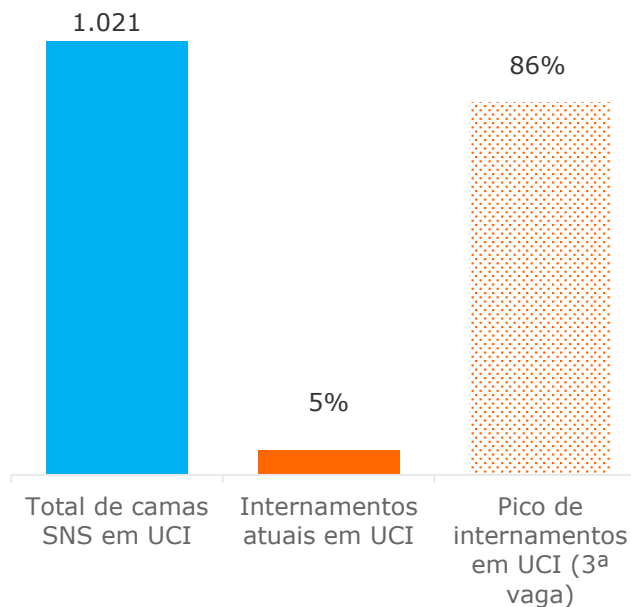
%; Número



Fonte: Direção Geral de Saúde. Últimos dados: 14 outubro.

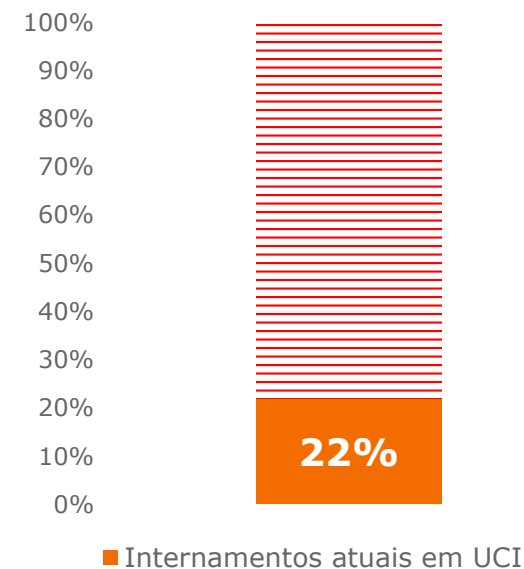
Internamentos UCI vs Capacidade instalada UCI

%; Número



Internamentos UCI vs "linha vermelha" UCI *

%

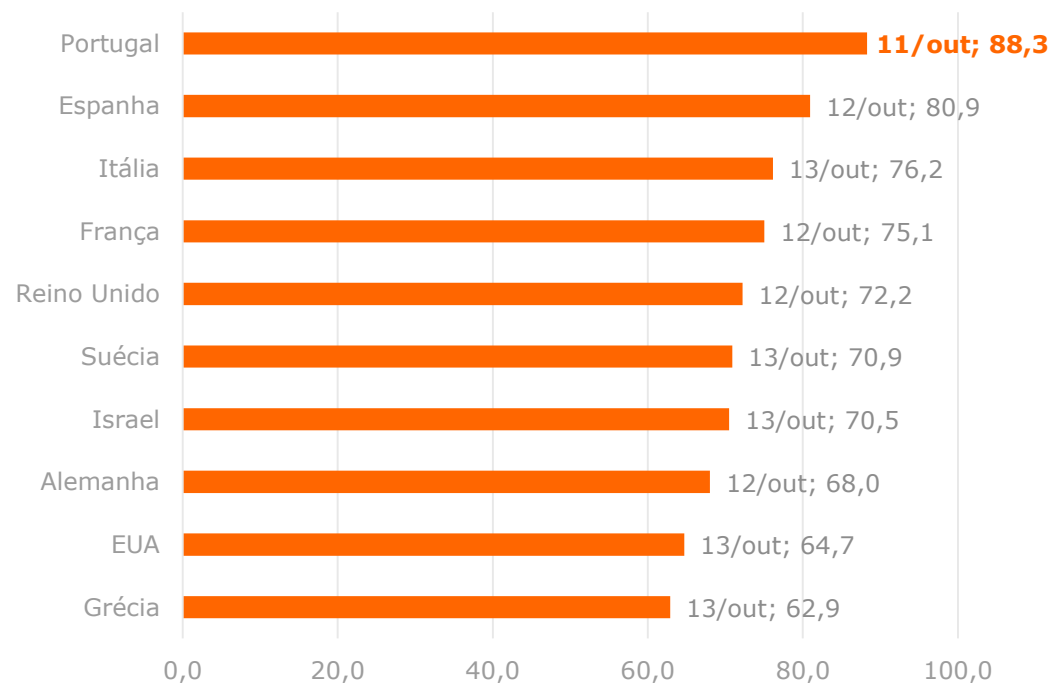


* refere-se ao *threshold* de 255 camas UCI ocupadas, considerado como valor crítico - "DGS – Relatório de Monitorização das linhas vermelhas para a Covid 19" de 23 julho

Vacinação

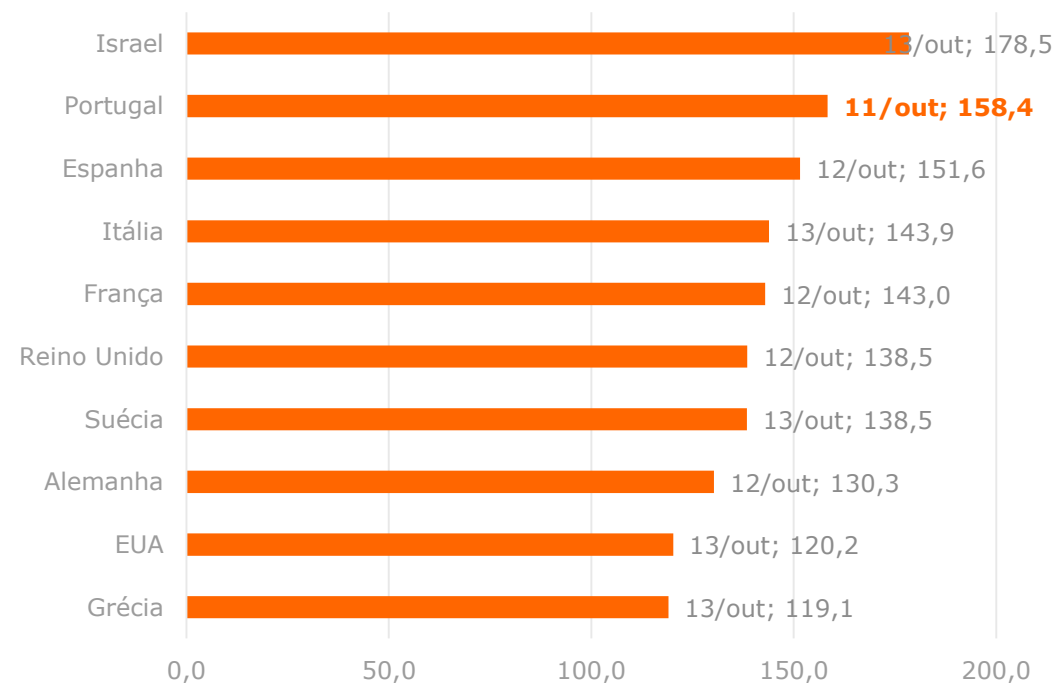
População vacinada (%)

Valor acumulado – pelo menos a 1.ª dose



Doses administradas por 100 pessoas

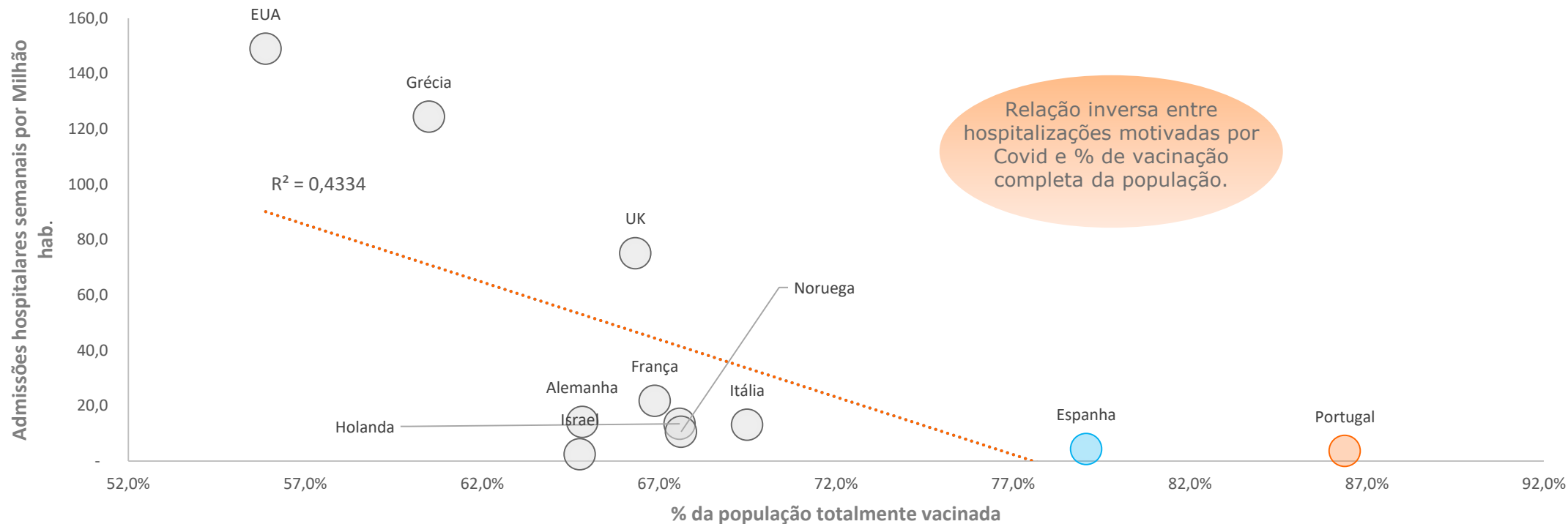
Valor acumulado



Fonte: Our World in Data. Últimos dados: 13 outubro.

Vacinação e Admissões Hospitalares

Relação entre vacinação e admissões hospitalares



Fonte: Our World in Data. Últimos dados: 13 outubro.

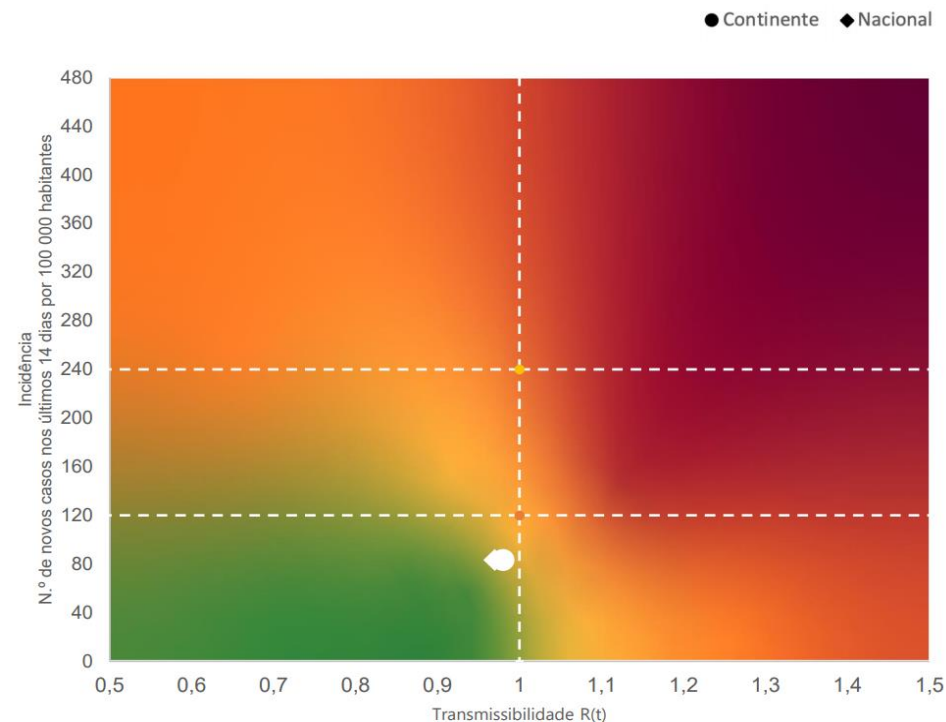
Contágios

Rt – número de reprodução



Fonte: Instituto Nacional de Saúde Doutor Ricardo Jorge e Our World in Data. Últimos dados: 14 outubro.

Gráfico dos níveis de desconfinamento



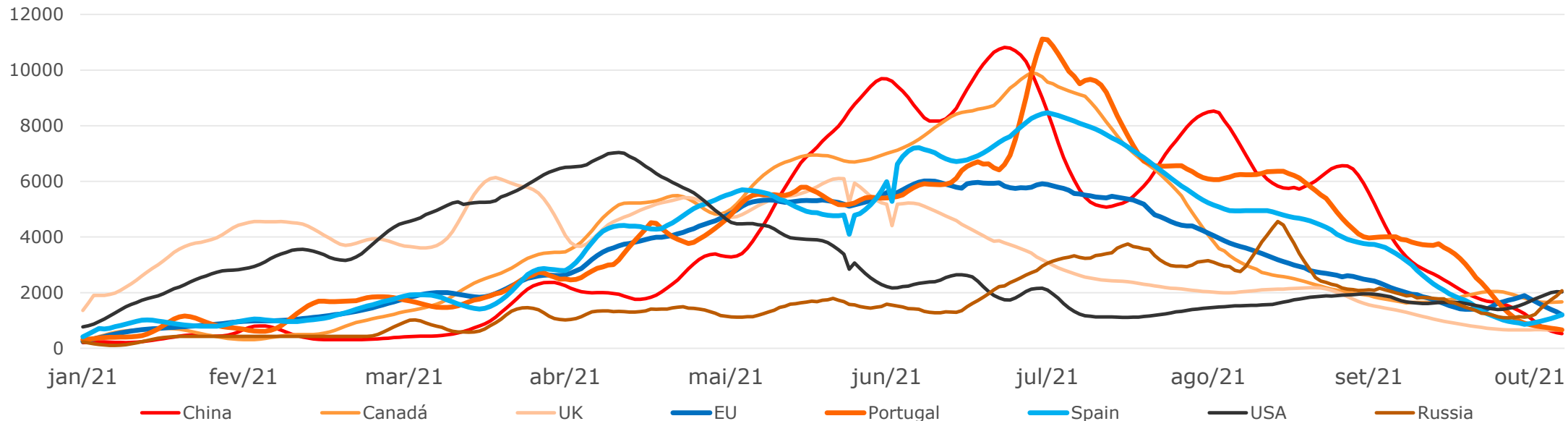
Fonte: Relatório de Situação da DGS de 14 outubro.

- O Rt Nacional aumentou para 0,97 mas continua abaixo do *threshold* de "1" (era de 0,91 no último reporte e 0,98 no final de julho/agosto).
- O número de contágios por 100 mil habitantes em 14 dias a nível Nacional situa-se em 83,2 (83,2 também no Continente).

Ritmo de Vacinação

Doses diárias administradas

Acumulado dos últimos 7 dias por 100 mil hab.



Fonte: Our World in Data. Últimos dados: 11 outubro.

- Ritmo de vacinação fraco, sendo especialmente preocupante nos países com baixas percentagens de vacinação (por exemplo, a Rússia, com 31% da população imunizada e apenas 2063 doses/100 mil hab. Nos últimos 7 dias).
- Portugal é dos países com menor ritmo de vacinação dos países monitorados decorrente também da elevada percentagem de totalmente vacinados.
- O acumulado de doses nos últimos 7 dias por 100 mil hab. Em Portugal foi de apenas 658 (muito abaixo do pico de 11 mil doses do início de julho), e cerca de metade do ritmo da UE (1.205).

Ritmo de Vacinação

	Data do último dado	Doses administradas	% Pop. com pelo menos uma dose	% Pop. com vacinação completa	Doses últimos 7 dias por 100 mil hab.
Portugal	11/out	16.104.710	88,27%	86,38%	658
Spain	12/out	70.859.558	80,93%	79,07%	1.197
China	13/out	2.225.504.000	79,96%	72,56%	524
Canada	13/out	57.310.773	77,34%	72,37%	1.666
UK	12/out	94.492.698	72,21%	66,33%	649
EU	13/out	576.655.822	67,99%	63,88%	1.205
USA	13/out	404.371.247	64,71%	55,88%	2.022
Russia	13/out	95.156.230	34,16%	31,05%	2.063
World	13/out	6.596.506.633	47,97%	35,56%	2.285

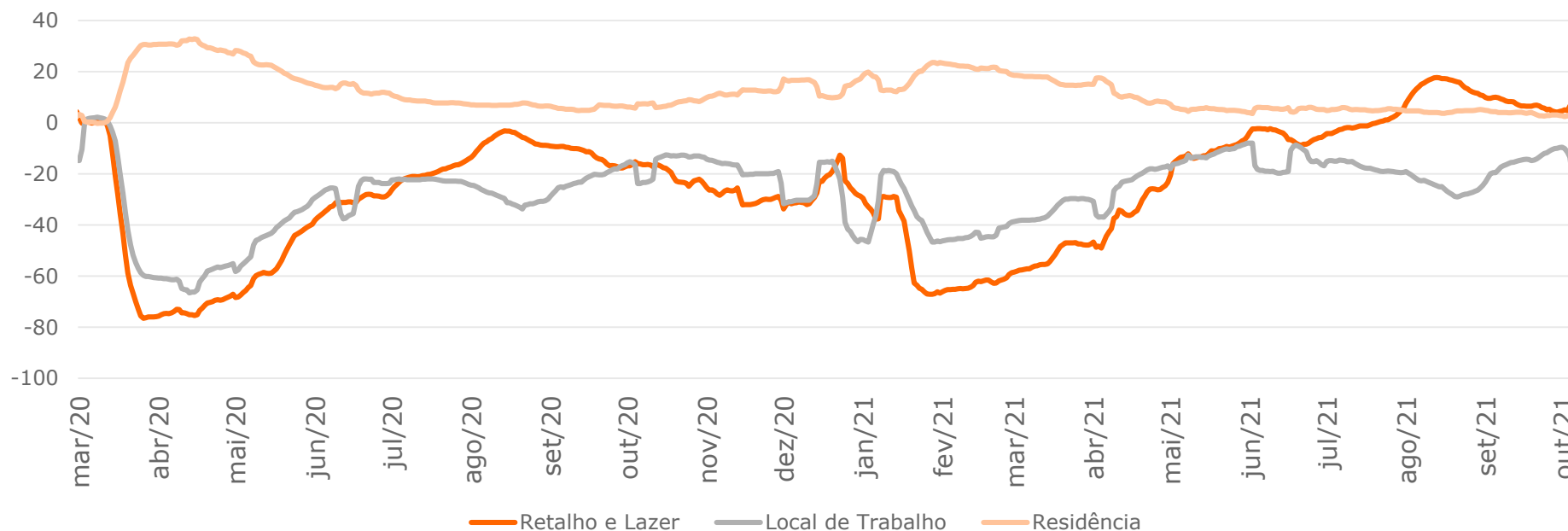
Fonte: Our World in Data. Últimos dados: 13 outubro.

Nota: dados da China referentes às percentagens de pop. com vacinação completa referem-se a 18 de Setembro e com pelo menos uma dose a 1 de Outubro

Mobilidade

Mobilidade da população

Desvios da base (%)



Fonte: Google Mobility Reports. Últimos dados: 9 outubro.

- Evidencia-se o regresso generalizado aos níveis de mobilidade pré-pandémicos.
- Ligeiro recuo na Mobilidade para Local de Trabalho que foi claramente influenciada pelo feriado de 5 de outubro.
- Mobilidade de Retalho & Lazer supera o nível pré-pandemia atingindo o seu pico em meados de agosto (+18%).



Grupo  CaixaBank

© BANCO BPI, S.A.
Sede: Rua Tenente Valadim, n.º 284, 4100-476 Porto, Portugal
Capital Social € 1.293.063.324,98, matriculada na CRCP sob o
número de matrícula PTIRNMJ 501 214 534, com o número de
identificação fiscal 501 214 534