

# Diário Financeiro | 3 de Novembro

Banco BPI - Estudos Económicos e Financeiros  
 Telef. 21 310 11 86 | Fax: 21 353 56 94 | Email: deef@bancobpi.pt

## Comentário de Mercado

O índice PMI da manufatura para a Zona Euro, que mede a actividade dos gestores de compras da indústria, subiu de 52.6 pontos, em Setembro, para 53.5 pontos, em Outubro, acima da estimativa que apontava para os 53.3 pontos. Segundo os dados da empresa de análise Markit, o crescimento na Zona Euro foi liderado pela Holanda, onde este índice atingiu os 55.7 pontos, e pela Alemanha com 55.0 (os analistas apontavam para 55.1). Segundo o relatório, o sector industrial da Zona Euro teve um arranque positivo no último trimestre, com a produção, as novas encomendas e os novos negócios de exportação a crescerem ao ritmo mais elevado dos últimos três anos.

Em Portugal e segundo o INE, a estimativa definitiva da taxa de desemprego de Agosto situou-se em 10.9%, mantendo-se inalterada face ao mês anterior e tendo diminuído 0.3 pontos percentuais (p.p.) face a três meses antes. Este número foi revisto em baixa em 0.1 p.p. face à estimativa provisória divulgada há um mês (11.0%). A estimativa definitiva da população desempregada de Agosto situou-se em 560,0 mil pessoas, mantendo-se praticamente inalterada em relação ao mês precedente. A estimativa definitiva da população empregada de Agosto foi de 4 574.6 mil pessoas, o que representa um aumento de 1.7 mil pessoas (ao que corresponde uma variação relativa quase nula). Entretanto, a estimativa provisória da taxa de desemprego de Setembro situou-se em 10.8%. Neste mês, a estimativa provisória da população desempregada foi de 555.6 mil pessoas e a da população empregada foi de 4 567.5 mil pessoas.

Nos EUA, o sector privado gerou 147 mil novos empregos em Outubro (as estimativas variavam entre 130 mil e 190 mil). O valor de Setembro foi revisto em alta de 154 mil para 202 mil postos de trabalho. Na sexta-feira será divulgado o relatório mais abrangente relativo ao mercado de trabalho, que inclui tanto o emprego no sector público como no privado.

## Taxas de juro nos principais mercados

	Portugal	UEM	R. Unido	EUA
0/N	-0.410%	-0.410%	0.209%	0.475%
1 mês	-0.420%	-0.420%	0.200%	0.880%
3 meses	-0.300%	-0.300%	0.194%	0.885%
6 meses	-0.210%	-0.210%	0.189%	1.430%
1 ano	-0.040%	-0.040%	0.190%	1.625%
5 anos	1.843%	-0.424%	0.549%	1.271%
10 anos	3.248%	0.138%	1.199%	1.808%

Nota: as taxas com prazo inferior ou igual a um ano referem-se a taxas multicontrbuídas publicadas pela Bloomberg. Todas as taxas de curto prazo estão cotadas com base na convenção Actual/360, com excepção das da libra esterlina, em que a publicação na Bloomberg é com base na convenção Act/365, mas transformada pelo BBPI em Act/360. Na UEM, as taxas de juro de longo prazo referem-se às yields das obrigações do tesouro da Alemanha no mercado secundário. A partir de 31-Mar-2015 as taxas publicadas neste quadro não são as taxas de referência (Euribor e Libor).

## Principais índices accionistas

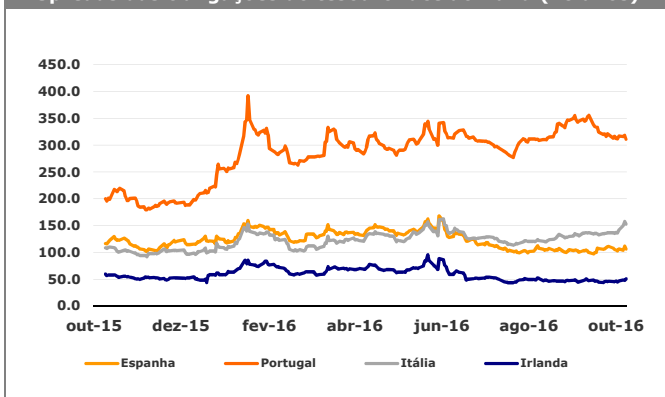
	02-nov	Var. diária	YTD	Var. 12 meses
Dow Jones	18,024	-0.07%	3.44%	1.09%
S&P 500	2,107	-0.25%	3.06%	0.12%
Nasdaq 100	4,758	-0.18%	3.59%	1.15%
Nikkei 225	17,135	-1.76%	-9.98%	-8.29%
Euro Stoxx 50	2,989	-1.13%	-8.52%	-12.97%
PSI 20	4,566	-1.26%	-14.05%	-17.07%
IBEX 35	8,895	-1.62%	-6.81%	-14.62%
DAX	10,397	-1.22%	-3.22%	-5.05%
CAC 40	4,429	-0.93%	-4.49%	-9.91%
FTSE 100	6,862	-0.80%	9.92%	7.86%

Nota: cotações registadas à hora de fecho dos mercados europeus.

## Spreads das obrigações do tesouro face ao Bund (10 anos)

	Espanha	Portugal	Itália	Grécia
Var. diária (pb):	-5.4	-6.8	-4.7	-12.0

## Spreads das obrigações do tesouro face ao Bund (10 anos)



## Taxas Swap

	EUR	USD	GBP	JPY
2 anos	-0.158%	1.055%	0.603%	-0.030%
5 anos	0.011%	1.303%	0.801%	-0.035%
10 anos	0.503%	1.669%	1.154%	0.078%
15 anos	0.831%	1.867%	1.348%	0.258%

## Commodities

	02-nov	Var. diária	YTD	Var. 12 meses
Ouro (\$/t oz)	1303.2	1.18%	22.78%	14.94%
Brent (\$/bbl)	46.7	-3.10%	25.13%	-4.39%

## Principais eventos / indicadores para o dia de hoje

País/região	Evento	Esperado	Último
Zona Euro	Tx.desemprego (%) Set	10.0	10.1
EUA	PMI serviços (índ.) Out F	54.8	54.8
EUA	PMI compós. (índ.) Out F	-	54.9

## Informação cambial

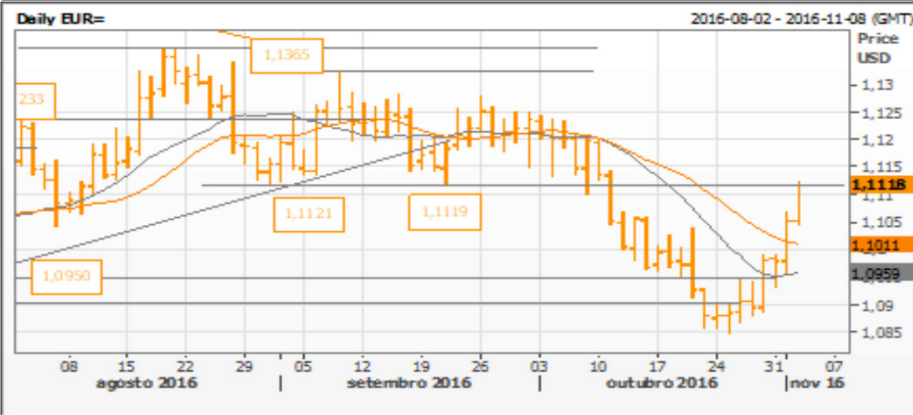
	Cotações		Variação		Volatilidade últ. 30 dias	Tendência estratégia diária	Prev. diária suporte / resistência	Recomendações
	Fixing BCE	Fecho	Dia anterior	Início do ano				
EUR/USD	1.0946	1.0942	-0.37%	0.79%	6.3%	↔	1,0881 - 1,0992	neutral
USD/JPY	105,03*	105.1800	0.47%	-12.55%	7.5%	↑	104,24 - 106,53	compre
EUR/JPY	114.97	115.1000	0.06%	-11.88%	8.9%	↑	114,51 - 115,79	compre
EUR/GBP	0.9005	0.8982	-0.33%	22.17%	11.8%	↔	0,8941 - 0,9057	neutral
EUR/CHF	1.0820	1.0834	-0.11%	-0.40%	3.0%	↔	1,0795 - 1,0863	neutral

\* Câmbio implícito

Fontes: Reuters, Bloomberg

Esta publicação destina-se exclusivamente a circulação privada. A informação nela contida foi obtida de fontes consideradas fiáveis, mas a sua precisão não pode ser totalmente garantida. As recomendações destinam-se exclusivamente a uso interno, podendo ser alteradas sem aviso prévio. As opiniões expressas são da inteira responsabilidade dos seus autores, reflectindo apenas os seus pontos de vista e podendo não coincidir com a posição do BPI nos mercados referidos. O BPI, ou qualquer afiliada, na pessoa dos seus colaboradores, não se responsabiliza por qualquer perda, directa ou potencial, resultante da utilização desta publicação ou seus conteúdos. O BPI e seus colaboradores poderão deter posições em qualquer activo mencionado nesta publicação. A reprodução de parte ou totalidade desta publicação é permitida, sujeita a indicação da fonte.

**EUR/USD**



THOMSON REUTERS

Variação			
Fecho Europa	Dia anterior	Início Ano	Fixing BCE
1,1118	0,59%	2,41%	1,1095
Tendência diária	Força tendência	Análise Técnica	
▼	fraca	Suportes	Resistências
		1,1069	1,1119
		1,1048	1,1050

Recomendações - Perante o presente movimento de subida, aguarda-se por uma acção de tomada de proveitos. Considera-se adequado abrir posições longas em dólares contra euros nos actuais níveis (apostando numa correcção à actual dinâmica).

**EUR/GBP**



THOMSON REUTERS

Variação			
Fecho Europa	Dia anterior	Início Ano	Fixing BCE
0,9027	0,00%	22,78%	0,9006
Tendência diária	Força tendência	Análise Técnica	
▲	fraca	Suportes	Resistências
		0,8941	0,9067
		0,8892	0,9140

Recomendações - Está a decorrer um processo lento de desvalorização da libra. Mantenha-se curto em libras contra euros e contra dólares.

**PSI 20**



THOMSON REUTERS

Variação			
Fecho Europa	Dia anterior	Início Ano	Fecho dia anterior
4.555,2	-1,51%	-13,63%	4.624,9
Tendência diária	Força tendência	Análise Técnica	
◀ ▶	fraca	Suportes	Resistências
		4.559,0	4.604,0
		4.519,0	4.625,0

Recomendações - Acentuou-se o actual movimento de queda/correcção. Aguarda-se pelo seu fim, existindo sinais de exaustão/sobreavido. Mantenha-se neutral.

**IBEX 35**



THOMSON REUTERS

Variação			
Fecho Europa	Dia anterior	Início Ano	Fecho dia anterior
8.866,5	-1,93%	-5,97%	9.040,7
Tendência diária	Força tendência	Análise Técnica	
◀ ▶	fraca	Suportes	Resistências
		8.865,0	8.974,0
		8.846,0	9.041,0

Recomendações - Acentuou-se o actual movimento de queda/correcção. Aguarda-se pelo seu fim, existindo sinais de exaustão/sobreavido. Mantenha-se neutral.